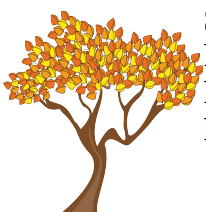


Te produkty wyrzucamy na kompost są idealne do kompostowania



Skoszona trawa – nie dość że jest idealna do kompostowania, to jeszcze łatwo, szybko ją pozyskać i stanowi największą część kompostownika i kompostowanych odpadów. Obok skoszonej trawy oczywiście możemy wrzucać darń (korzeniami do góry), czy trawę po aeracji.



Suche liście i gałęzie – jesienią gdy opadają liście najlepiej je zgrabić i wrzucić na kompostownik. Do tego wszystkiego dorzucamy drobne gałęzie z przycinki drzew które idealnie nadają się do kompostownika gdyż przewietrzają przymę, nie zbijają kompostu.



Obierki z owoców i warzyw w tym spady – podczas spożywania owoców czy przygotowywania warzyw, zapewne zostają obierki, skórki, szypułki, ogryzki, łupiny z orzechów itp., wszystko to może trafić bez problemu na kompostownik. Do kompostownika możemy także wrzucać warzywa po ugotowaniu, jednak nie mogą być to warzywa które miały styczność z mięsem np. podczas gotowania rosołu.



Skorupki z jajek – bez obaw możemy wyrzucać na kompost skorupki po jajkach, pamiętajmy jednak że nie mogą tam trafić ugotowane jajka w całości czy całe zepsute jajka.



Popiół – zarówno ten z kominka czyli drzewny oraz ten z pieca opalanego węglem kamiennym oraz z grilla itp. Wiele źródeł podaje że tylko popiół drzewny nadaje się na kompost, Ja jednak sypię bez obaw tam popiół z węgla kamiennego jak by nie patrzeć to też drewno. Jedynie na co należy uważać to nie wysypywać gorącego popiołu, oraz popiołu gdzie było spalane drewno impregnowane itp.



Skórki z owoców cytrusowych – Wiele źródeł podaje że nie powinno wyrzucać się obierek z cytrusów ze względu na oprysk. Nie jest to zakazane tym bardziej że jest to mały procent kompostowanej biomasy.



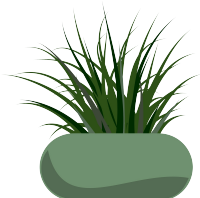
Ścinki z drzew iglastych w tym tuje – w pierwszej kolejności co trafi na mój kompost to igliwie i drobno pocięta choinka ze świąt. Jeżeli chodzi o tuje to nie zaleca się ich wrzucanie na kompost, wszystkie drzewa iglaste w tym tuje zawierają żywicę która konserwuje i spowalnia proces kompostowania. Wszystkie odpady z drzew iglastych bardzo obniżają pH, jednak jeżeli dodasz popiół to odczyn ten może się zrównoważyć. Jeżeli masz dużo odpadów pochodzenia iglastego, warto zainwestować w drugi kompostownik gdzie będziesz wytwarzał kwaśny kompost.



Suche cięte kwiaty, kwiaty w doniczkach – kwiaty doniczkowe razem z ziemią czy suche kwiaty cięte to idealny materiał na kompost, ziemia z doniczek w których rosły zioła itp.



Fusy z kawy i herbaty – fusy z kawy, herbaty, rumianku czy innych ziół a także całe torebki z herbatą idealnie nadają się na kompost, w torebkach warto oderwać jedynie zadrukowaną etykietę z logo herbaty i producenta.



Chwasty – podczas pielenia grządek czy rabat wszystkie chwasty mogą bez obaw trafić na kompost.

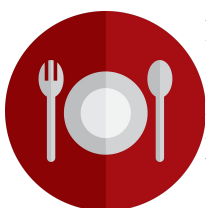


Tektura, papier i ręczniki papierowe – tektura nie zabrudzona i nie zadrukowana, wytłoczki po jajkach, końcówki (glizy) po papierze toaletowym czy ręczniku papierowym mogą trafić na kompost, w tym ręczniki papierowe np. po wytarciu wody, nie mogą być to kawałki zatłuszczone np. po wycieraniu patelni ale owinięte ręcznikiem resztki z owoców już tak.

Tego nigdy nie wyrzucaj na kompost



Mięso surowe, gotowane i produkty pochodzenia zwierzęcego – bezwzględnie nie wyrzucamy mięsa surowego, gotowanego czy pieczonego w tym także wędlin, pasztetów itp.



Resztki po obiedzie – na kompost stanowczo nie wyrzucamy resztek po obiedzie, śniadaniu czy kolacji nawet sałatka jarzynowa mimo że to same warzywa się tam nie nadaje, mizeria itp. surówki dodatki z majonezem czy innym produktem pochodzenia zwierzęcego.



Warzywa gotowane z mięsem – w żadnym wypadku do kompostownika nie powinny trafić np. warzywa z rosółu, bulionu, sosu gdzie mały styczność z mięsem.



Ości, kości czy skóry – stanowczo nie należy wyrzucać resztek z ryb czy domowych zwierząt hodowlanych, wieprzowiny, wołowiny czy drobiu.



Zepsutego sera, wędlin itp. - zepsuty ser biały czy żółty, wędlina powinna trafić do odpadów zmieszanych a nie do kompostownika.



Odchodów zwierząt domowych – na kompostownik nie wyrzucamy odchodów psów, kotów czy innych zwierząt domowych.



Padliny – na kompoście nie powinny znaleźć się martwe zwierzęta, padlina, nie dość że zapach będzie nie miły, kompost będzie bezwartościowy to przyciągnie szczury i myszy.